

י"א מנחם

הועדה המקומית לבנין ולבנין ערים

תיק מס.
 רחוב מס. פנת-רחוב מס.
 שוכנה מס. מגרש מס. 25
 גוש 6678 חלקה 2 אזור

בעל הבנין גרסא הכתובת
 בעל הבנין הכתובת
 אדריכל הכתובת

שטח המגרש מותר לבנות
בנין קים שטח בנין כ-55

יסודות קים עמודים קים
 קירות קים מחיצות קים
 תקרות קים גג קים

סוג הבנין העסק מ/ע
 אני מצהיר בזה כי הנתונים הנ"ל נכונים

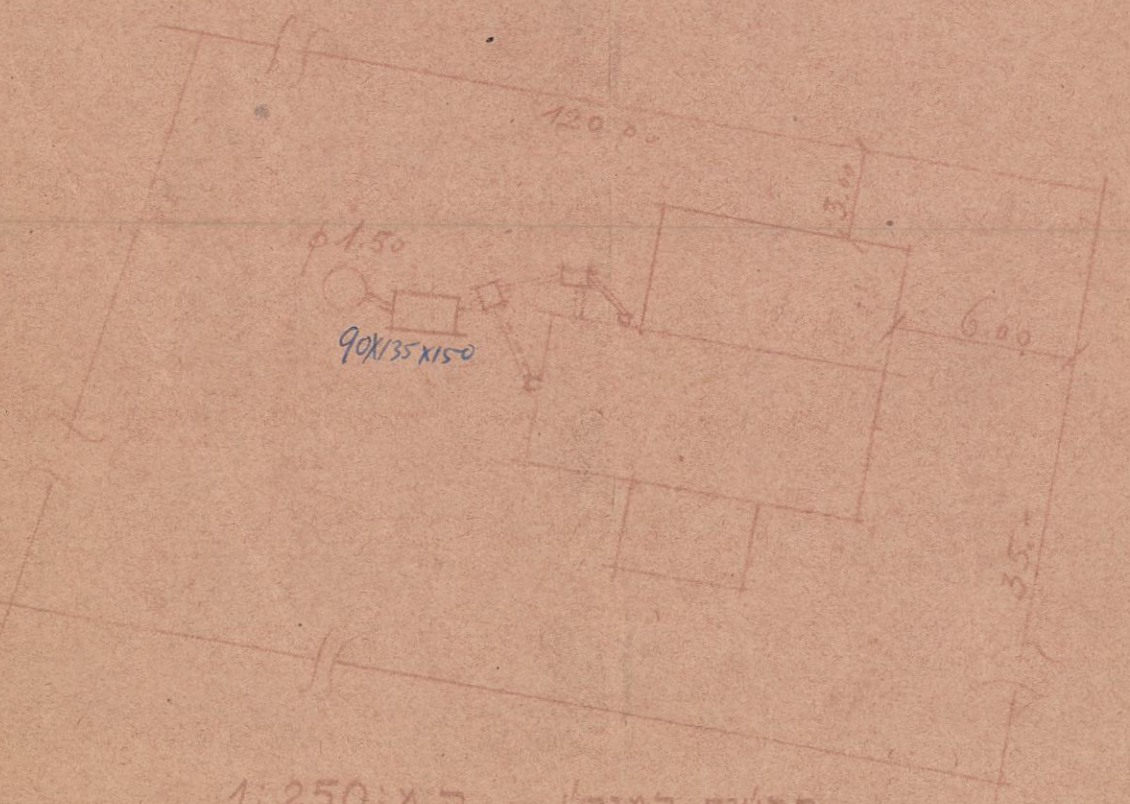
חתימת בעל הבנין חתימת האדריכל

מדינת ישראל
 הועדה הגלילית לבנין ולבנין ערים
 מחוז תל-אביב
 רשיון בנין מס. 5/12/50
 הועדה החליטה לאשר תוכנית זו
 בתנאים הכלליים ובין השאר
 881950
 19/12/50
 מנחם המשרד המנהל
 לבנין עיר וכפר
 יושב ראש

מדינת ישראל
 הועדה הגלילית לבנין ולבנין ערים
 מחוז תל-אביב
 17/12/50
 1950
 17/12/50



תרשים חסביוח
 ק.מ. 1:5000



תרשים המגרש
 ק.מ. 1:250

MoX 9
 99
 10890
 4.0
 1003
 12.3
 1123

