

10/12/50

ועדה גלילית לבנין ולבנין ערים
100481/5

כפר: 6678
גוש: 30
חלקה: 30
אזור:

בעל הבנין: א. א. א. חתובות
אדריכל: ה. חתובות

שטח המגרש: 5220
שטח בנין קיים: 2
שטח בנין חדש: 39.75
שטח בנין כללי: 120
כפת הבנין חדש: 120
ארק הגדר:

סוג הבנין ותפקידו: מסורת חנוך
חמרי בנין: יסודות: א. עמודים: א. קירות: א. תקרות: א. גג: א. יקרות: א.

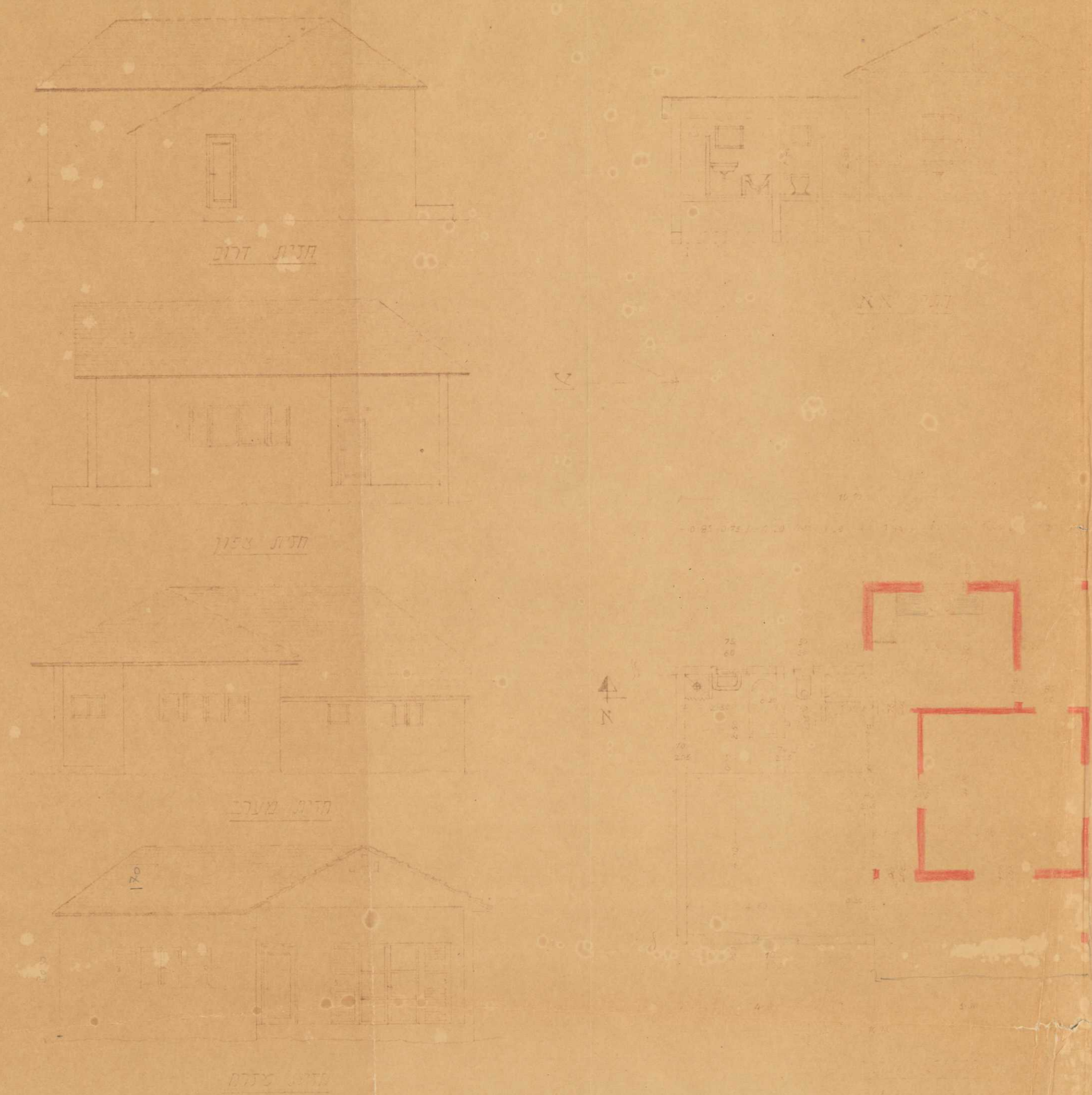
אני מצהיר בזה כי התוונים הנ"ל נכונים

חתימת בעל הבנין: א. א. א.
חתימת האדריכל: ה. חתובות

מדינת ישראל
הועדה הגלילית לבניה ולתיכנון ערים
מחוז תל-אביב
10/12/50
ושיכון בנין מס' 10/12/50
הועדה החליטה לאשר חכנית זו
בהנאים הרשומים בגוף הרשיון
בתיבת מס' 10/12/50
27.9.1950
מנהל המשרד המקומי
לבינוני עיר וכפר

מדינת ישראל
משרד המבחן
א. א. א. וכו'
30. VII 1950
67

איכות ירודה



135/40/150