

131 64
1952 015087 64

מחוז השומרון
ועדה מקומית לבנין ולתכנון עיר וכפר
חוף השרון

היקום: בית יהושע
הישוב: מושב עובדים
הכנית: גלילית סמ' חש/5

חמדי בנין: יסודות - בטון. קירות - בלוקים, גג - דעפים

סוג הבנין: 30 רכונות
שטח הבנין: 19.1 x 30 = 573.0 מ²
נפח הבנין: 454 x 30 = 13620 מ³

בעל הקרקע: הקקן הקמית לישראל בעמ' ירושלים ת.ד. 283
בעל הבנין: המחלקה להתישבות של הסוה" ירושלים ת.ד. 92
האדריכל: המחלקה הטכנית של הסוה" ירושלים ת.ד. 92

בזה הני מאשר שהדיועות הנ"ל הן נכונות

בעל הבנין: **מסכנות היתרות לארץ ישראל**
המחלקה הטכנית

תאריך: 02/52

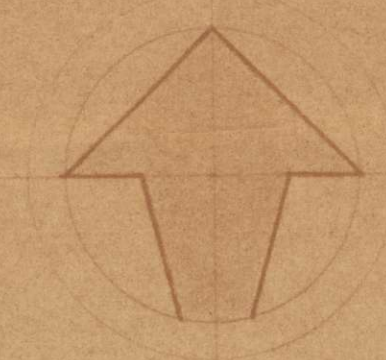
מדינת ישראל
רשות הבריאות המחוזית
רחוב

הועדה המיטית לבנין ותכנון עיר וכפר
חוף השרון
רעדת המטבח להתישבות בנין
הקמ 138
רשיון סמ' 11
מאשר ע"י הועדה בשיבות ה' 10
מיום 20/2/52
מכנס המטבח

23 חרע 1952

בית יהושע

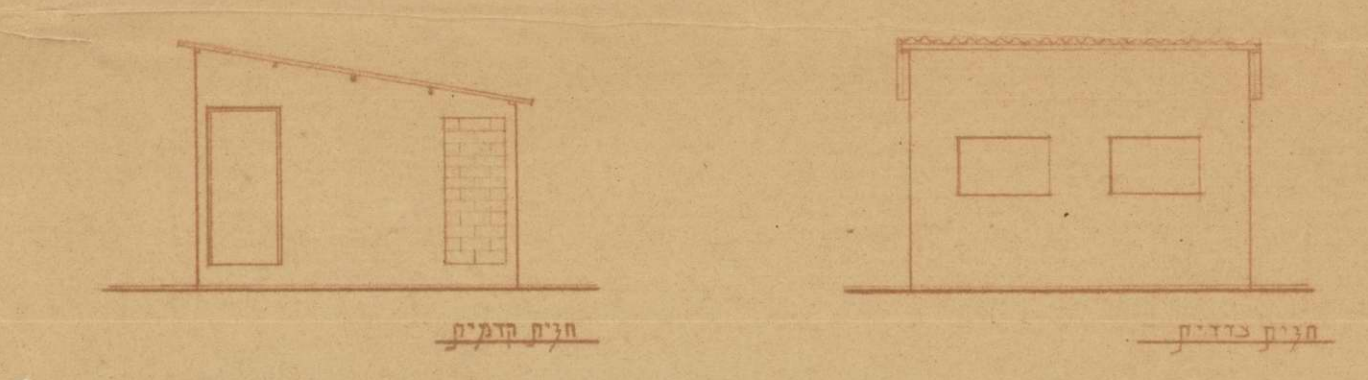
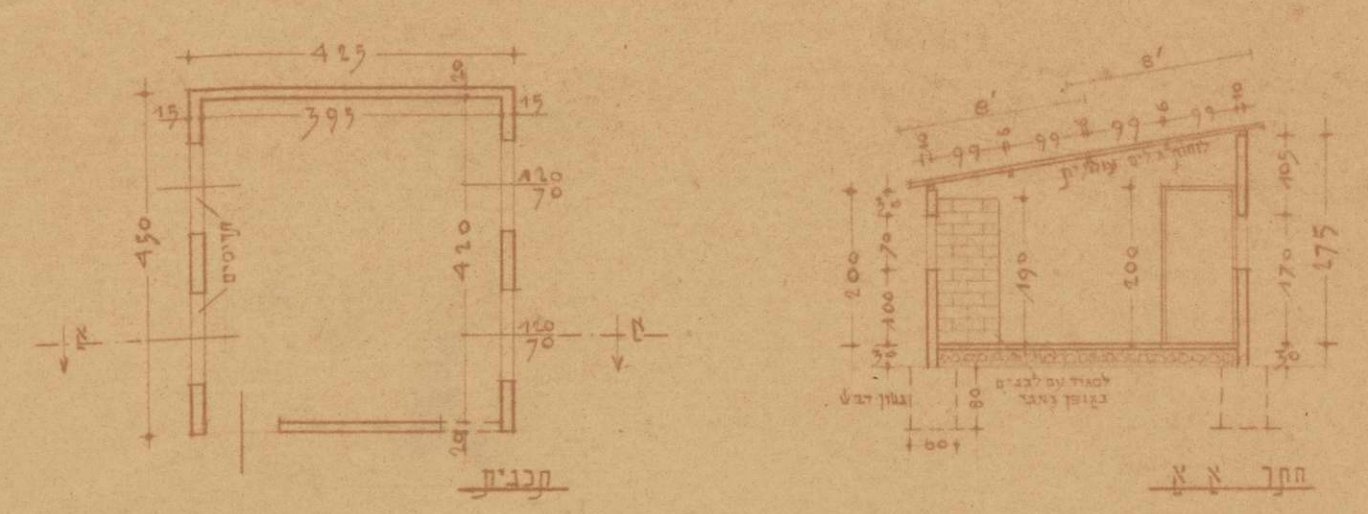
קמ - 2500 : 1



91 מתישבים (16-1) של 9 דונם כ"א
10 - 17, 101-93) - 3 - 11 - 10
101 מתישבים

בנינים חדשים
קיימים
דפן

2044/50 בית יהושע
מושב עובדים 1:2500
25.4.50



דפן ל 4 ראש
במושב
קנה מדה - 1:100
מס' התכנית - 52/52

שטח הבנין: 425 x 45 = 19.1 מ²
היקף: 19.1 x 45.4 = 867.5 מ

ירושלים - 6.2.1952

